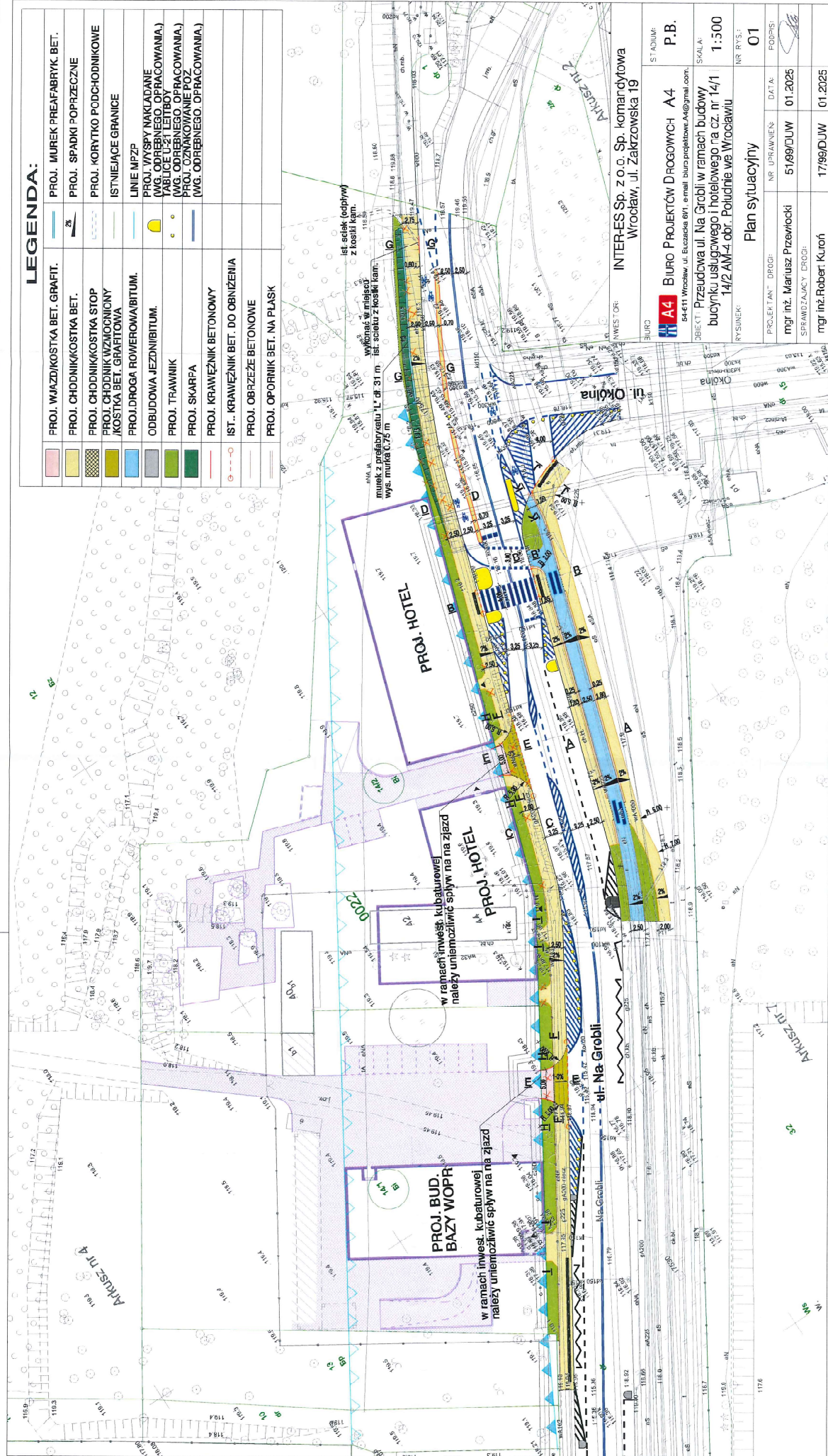


LEGENDA:

	PROJ. WIAZD/KOSTKA BET. GRAFIT.		PROJ. MUREK PREFABRYK BET.
	PROJ. CHODNIK/KOSTKA BET.		PROJ. SPADKI POPRZECZNE
	PROJ. CHODNIK/KOSTKA STOP		PROJ. KORYTKO PODCHODNIKOWE
	PROJ. CHODNIK WZMOCNIONY KOSTKA BET. GRAFITOWA		ISTNIEJĄCE GRANICE
	PROJ. DROGA ROWEROWA/BITUM.		LINE MP2P
	ODBUDOWA JEZDNIWITUM.		PROJ. WYK/SPY NAKLADANE (MG. ODRĘBNEGO OPRACOWANIA)
	PROJ. TRAWNIK		TABULICE U-21 LEITBOY (MG. ODRĘBNEGO OPRACOWANIA)
	PROJ. SKARPA		PROJ. OZNAKOWANIE POZ (MG. ODRĘBNEGO OPRACOWANIA)
	PROJ. KRAWIEŻNIK BETONOWY		
	IST. KRAWIEŻNIK BET. DO OBNIŻENIA		
	PROJ. OBRZEŻE BETONOWE		
	PROJ. OPORNIK BET. NA PŁASK		



INTER-ES Sp. z o.o. Sp. komandytowa
Wrocław, ul. Zakrzowska 19

STADIUM	P.B.
BIURO	BIURO PROJEKTÓW DROGOWYCH A4
ADRES OR	54-611 Wrocław, ul. Bużacka 6/1, e-mail: biuro.pgi@wp.pl, www.pgi.pl
RYSEK	PRZEBUDOWA UL. NA GROBLI W RAMACH BUDOWY BUDYNKU USŁUGOWEGO I HOTELOWEGO NA CZ. NR 14/1 14/2 AM-4 obr. Południe we Wrocławiu
NR RYS.	01
PROJEKTANT	mgr inż. Mariusz Przewłocki
DATA	51/09/2025
SPRACOWUJĄCY	mgr inż. Robert Kuroń
DATA	17/09/2025